



société du groupe **3M**



200W à 400W

230Vac monophasé

Us = TBTS

12Vcc , 24Vcc, 48Vcc

Batteries PBE de 7Ah à 140Ah

CONFORMITÉ RÉGLEMENTAIRE

- CEM : rayonnée et conduite :

Emission : NF EN 50 081-1 (résidentiel)
NF EN 50 081-2 (industriel)
NF EN 61 000-3-2
NF EN 55 022 classe B

Immunité : NF EN 50 082-1 (résidentiel)
NF EN 61 000-6-2 (industriel)

- DBT : Sécurité :

NF EN 60 950

ATLAS

Alimentations directes - chargeurs ininterrompibles à découpage avec ou sans batterie

Existent en coffret mural avec ou sans volume batterie, en coffret à poser au sol avec volume batterie, en rack 3U pour baie 19"

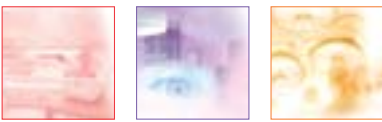
Une gamme qui intègre :

- 3 voyants d'états,
- 2 reports d'alarmes par contacts secs à logique positive

ATLAS, ATLAS +, ATLAS GC, ATLAS AEM1G, ATLAS RK,...

Prévus pour recevoir les options (montées usine) :

- carte contrôle batterie
- carte surveillance de tension de sortie Vcc
- coffret TCR de mise en redondance



► CARACTERISTIQUES ELECTRIQUES :

Entrée :

- Classe de protection : I
- Catégorie de surtension : II
- Alimentation 230Veff. mono -15%+10%, 45/55Hz
- Rendement > à 83% à charge nominale
- Fréquence de découpage : 65kHz
- Courant d'appel $I_{d_{max}}$ à la mise sous tension (2ms) : 30A

- Courant primaire $I_{p_{eff}}$ (A) à charge nominale :

Puissance de sortie nominale	200W	400W
I_p eff. (A)	1,6A	3,2A

Disjoncteur amont obligatoire de type D (thermique retardé)

- Puissance nominale : 200W / 400W

Sortie ou utilisation (Tension nominale 12V, 24V et 48V) :

- Tension UTILISATION U_S à mi-charge et 25°C :
13,6V - 27,2V et 54,4V \pm 0,5%
- Régulation statique et dynamique < 5% pour des variations cumulées de la charge et du secteur (10 à 90%)
- Ondulation résiduelle HF crête à crête < 1% à U_N (20MHz - 50 Ohms)
- Ondulation résiduelle BF < 30mVeff.

- Courant de sortie nominal I_N (A) :
12V : 16A - 24V : 8A - 16A - 48V : 4A - 8A
- Limitation du courant de court-circuit : $I_N + 0,5A$
- Limitation du courant batterie (ajustable par option)

- Relais électro-mécaniques (pouvoir de coupure $I_{nominal}$)
seuil de tension de commande d'ouverture < à 11V, 22V et 44V \pm 2%
- Consommation propre de l'ATLAS sur batterie secteur absent :
150mA - 55mA après coupure sur batterie

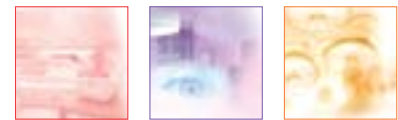
► SIGNALISATION : REPORTS D'ALARMES par contacts secs (sécurité positive)

Les trois voyants associés à deux relais d'alarmes signalent l'état du redresseur :

- Le voyant jaune SECTEUR indique la présence d'une tension secteur à l'entrée quelle que soit la position de l'interrupteur Marche / Arrêt. Il s'éteint dès que celle-ci est absente.
- Le voyant vert CHARGEUR indique le bon fonctionnement du module chargeur
Il s'éteint si l'interrupteur Marche / Arrêt est sur arrêt ou si le module chargeur est en dysfonctionnement, arrêté par une tension secteur basse (< à 195V), un échauffement thermique anormal, une surtension en sortie (> 2,37V/élt), un circuit batterie ouvert ou un élément batterie défectueux (uniquement avec la carte option contrôle batterie montée).
Le redémarrage est automatique après disparition de chacun de ces défauts
- Le voyant vert UTILE indique la présence de la tension de sortie ou utile, dès qu'elle est > 2V/élt +2% (12V - 24V - 48V).
Il s'éteint lorsque celle-ci est absente ou lorsque le seuil de surveillance de tension basse < 1,83V/élt +2% (11V - 22V - 44V) est atteint.

Deux reports d'alarmes à contacts secs (sécurité positive) renvoient à distance l'état du redresseur :

- Deux relais et leurs connecteurs sont associés aux voyants lumineux SECTEUR et CHARGEUR.
Ils renvoient une alarme lorsque le voyant associé est éteint.



► CONDITIONS D'ENVIRONNEMENT

- Température de stockage : -20°C à +85°C
- Température ambiante de fonctionnement : 0°C à +45°C (au delà de 1000 m les températures maximales sont abaissées de 5% tous les 1000m)
- Humidité relative : < 85% sans condensation
- Mode de refroidissement : par convection naturelle

► PROTECTION contre

- Les variations basses de la tension d'entrée
- Les variations hautes de la tension d'entrée
- Les variations hautes de la tension de sortie
- Les inversions de polarités batterie
- Les courts-circuits en entrée (fusible)
- Les courts-circuits en sortie par limitation du courant et fusibles (chargeur / batterie / sortie)
- Les décharges profondes destructives des batteries (Tension basse)
- Les courants d'appel à la mise sous tension
- Les variations thermiques

► RACCORDEMENT

Directement sur les borniers à vis des cartes et système de maintien des câbles :

- Passage des câbles par le bas pour les coffrets (ATLAS, ATLAS +)
- Passage des câbles par l'arrière pour les coffrets GC et modules Rk
- Passage des câbles par le haut et le bas des côtés pour les AEM1G

*Coffret GC 24V - 8A : bloc de jonction en 10 mm²

**Câbles de raccordement batteries fournis en standard pour les modèles avec emplacement batteries.

Puissance nominale	200W		400W	
Tension modèles	12V	24V-48V	24V	48V
Blocs de jonction Nb	Sur la carte mère ATLAS (en mm ²)			
Secteur	2	2,5	2,5	2,5
Terre EDF	1	2,5	2,5	2,5
Sortie Utilisation	2	10	7 *	10
Sortie Batterie	2	10 ou **	7 ou **	10 ou **
	Sur la carte visualisation (en mm ²)			
Alarmes	6	1,5	1,5	1,5

► OPTIONS (montées usine - nous consulter)

Carte contrôle batterie

- Elle surveille l'état du circuit batterie et transmet un signal de défaut lorsqu'elle détecte l'absence du fusible batterie, la détérioration de la batterie ou une liaison défectueuse, au système de gestion de l'alarme chargeur de la carte mère ATLAS
- Elle optimise le courant de charge de la batterie associée au chargeur, en ajustant par micro-interrupteur la limitation du courant de charge batterie à (100, 75, 50 ou 25%) x IN

Carte RV

- Alimentée par la tension batterie associée ou la tension de sortie du chargeur, elle avertit l'utilisateur lorsque le seuil de tension pré-programmé est atteint (seuil de tension basse ou réserve d'autonomie) à 1,9V/élt ±2% (11,4V - 22,8V - 45,6V)
- L'information est renvoyée à distance par contacts secs CRT (sécurité positive)
- La suppression de l'alarme est automatique lorsqu'en présence du secteur, la tension de sortie atteint le seuil de 13V - 26V - 52V ±2%

Le coffret TCR permet la mise en redondance de 2 chargeurs

Coffret mural ATLAS

12V▶

24V▶

48V▶

MODELE	POIDS (kg)	DIMENSIONS L x H x P (mm)	REFERENCE	PRIX unit H.T.en €
Coffret mural ATLAS				
ATLAS 12V 16A	3	210 x 325 x 85	953 900 1216	Nous consulter
ATLAS 24V 8A	3	210 x 325 x 85	953 900 2408	
ATLAS 24V 16A	3,5	210 x 325 x 85	953 900 2416	
ATLAS 48V 4A	3	210 x 325 x 85	953 900 4804	
ATLAS 48V 8A	3,5	210 x 325 x 85	953 900 4808	
Options				
Option carte contrôle batt. ATL			953 900 9099	Nous consulter
Option carte RV 12V ATL			953 900 9112	
Option carte RV 24V ATL			953 900 9124	
Option carte RV 48V ATL			953 900 9148	
Coffret de mise en redondance TCR	4	230 x 280 x 115	918 900 0000	



Coffret IP 20

Coffret mural avec volume batterie ATLAS +

Capacités de batteries autorisées : 7Ah à 24Ah en 12 Vcc

7Ah à 24Ah en 24 Vcc

7Ah à 12Ah en 48 Vcc

12V▶

24V▶

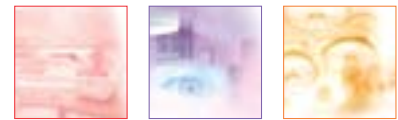
48V▶

MODELE	POIDS (kg)	DIMENSIONS L x H x P (mm)	REFERENCE	PRIX unit H.T.en €	
Coffret mural ATLAS +					
• Sans batterie (capacités batteries 12V autorisées 1 ou 2 x 7-10-12 Ah ou 1 x 17 Ah)*					
ATLAS + 12V 16A	9	425 x 315 x 120	953 912 1600	Nous consulter	
• Avec batteries livrées dans le même emballage					
ATLAS + 12V 16A / 24 Ah	16,8	425 x 315 x 120	953 912 1624		
• Sans batterie (capacités batteries 24V autorisées : 7-10-20 Ah)					
ATLAS + 24V 8A	8,5	425 x 315 x 120	953 924 0800		
ATLAS + 24V 16A	9	425 x 315 x 120	953 924 1600		
• Avec batteries livrées dans le même emballage					
ATLAS + 24V 8A/ 12 Ah	18,5	425 x 315 x 120	953 924 0812		
ATLAS + 24V 8A/ 24 Ah *	28,5	425 x 315 x 120	953 924 0824		
ATLAS + 24V 16A/ 24 Ah *	29	425 x 315 x 120	953 924 1624		
• Sans batterie (capacités batteries 48V autorisées : 7-10-12 Ah)					
ATLAS + 48V 4A	8,5	425 x 315 x 120	953 948 0400		
ATLAS + 48V 8A	9	425 x 315 x 120	953 948 0800		
• Avec batteries livrées dans le même emballage					
ATLAS + 48V 4A / 7 Ah	19	425 x 315 x 120	953 948 0406		
ATLAS + 48V 4A / 12 Ah	28	425 x 315 x 120	953 948 0412		
ATLAS + 48V 8A / 12 Ah	25,5	425 x 315 x 120	953 948 0812		
Options					
Option carte contrôle batt. ATL			953 900 9099	Nous consulter	
Option carte RV 12V ATL			953 900 9112		
Option carte RV 24V ATL			953 900 9124		
Option carte RV 48V ATL			953 900 9148		
Coffret de mise en redondance TCR	4	230 x 280 x 115	918 900 0000		



Coffret IP 20

*Batteries 24Ah = 2x12Ah montées en série/ parallèle



Coffret mural ou à poser au sol ATLAS GC

Compartiment batteries séparé

Capacités de batteries autorisées : 15Ah à 65Ah en 12 Vcc
 15Ah à 38Ah en 24 Vcc
 12Ah à 24Ah en 48 Vcc



Coffret IP 30

MODELE	POIDS (kg)	DIMENSIONS L x H x P (mm)	REFERENCE	PRIX unit H.T.en €	
Coffret mural / au sol ATLAS GC					
• Sans batterie (capacités batteries 12V autorisées : 15-24-38-65 Ah)					
ATLAS GC 12V 16A	10,5	407 x 410 x 225	969 912 1600	Nous consulter	
• Avec batteries livrées dans le même emballage					
ATLAS GC 12V 16A / 38 Ah	22	407 x 410 x 225	969 912 1638		
ATLAS GC 12V 16A / 65 Ah	34	407 x 410 x 225	969 912 1665		
• Sans batterie (capacités batteries 24V autorisées : 15-24-38 Ah)					
ATLAS GC 24V 8A	10,5	407 x 410 x 225	969 924 0800		
ATLAS GC 24V 16A	10,5	407 x 410 x 225	969 924 1600		
• Avec batteries livrées dans le même emballage					
ATLAS GC 24V 8A / 24 Ah	27	407 x 410 x 225	969 924 0824		
ATLAS GC 24V 16A / 38 Ah	34,5	407 x 410 x 225	969 924 1638		
• Sans batterie (capacités batteries 48V autorisées : 12-17-24 Ah)					
ATLAS GC 48V 8A	10,5	407 x 410 x 225	969 948 0800		
• Avec batteries livrées dans le même emballage					
ATLAS GC 48V 8A / 24 Ah	49	407 x 410 x 225	969 948 0824		
Options					
Option carte contrôle batt. ATL			953 900 9099	Nous consulter	
Option carte RV 12V ATL			953 900 9112		
Option carte RV 24V ATL			953 900 9124		
Option carte RV 48V ATL			953 900 9148		
Carte 5 départs utilisateur fusibles			905 905 0004		
Coffret de mise en redondance TCR	4	230 x 280 x115	918 900 0000		

◀12V

◀24V

◀48V

Coffret à poser au sol AEM1G

Compartiment batteries séparé

Capacités de batteries autorisées : 24Ah à 140Ah en 24 Vcc
 24Ah à 65Ah en 48 Vcc



Coffret IP 31

MODELE	POIDS (kg)	DIMENSIONS L x H x P (mm)	REFERENCE	PRIX unit H.T.en €
Coffret au sol ATLAS AEM 1G				
• Sans batterie (capacités batteries 24V autorisées : 24-140 Ah)				
ATLAS AEM 1G 24V 16A	22	505 x 610 x 430	916 924 1600	Nous consulter
• Sans batterie (capacités batteries 48V autorisées : 24-38-65 Ah)				
ATLAS AEM 1G 48V 8A	22	505 x 610 x 430	916 948 0800	
Options				
Option carte contrôle batt. ATL			953 900 9099	Nous consulter
Option carte RV 24V ATL			953 900 9124	
Option carte RV 48V ATL			953 900 9148	
Carte 5 départs utilisateur fusibles			905 905 0004	
Coffret de mise en redondance TCR	4	230 x 280 x115	918 900 0000	

◀24V

◀48V

Rack 3U pour baie 19" ATLAS RK

MODELE	POIDS (kg)	DIMENSIONS L x H x P (mm)	REFERENCE	PRIX unit H.T.en €
Rack ATLAS				
• Sans batterie				
ATLAS Rk 12V 16A	6,7	483 x 133 x 380	953 910 1216	Nous consulter
ATLAS Rk 24V 16A	6,7	483 x 133 x 380	953 910 2416	
ATLAS Rk 48V 8A	6,7	483 x 133 x 270	953 910 4808	
Options				
Option carte contrôle batt. ATL			953 900 9099	Nous consulter
Option carte RV 12V ATL			953 900 9112	
Option carte RV 24V ATL			953 900 9124	
Option carte RV 48V ATL			953 900 9148	

12V ▶

48V ▶

◀ 24V

Le système de maintien du rack sur la baie 19" facilite la mise en service et la maintenance



- Raccordement sur les borniers à vis des cartes
- IP30 (module intégré dans la baie)