



société du groupe **3M**



Incendie

Contrôle d'accès

Alarmes - Intrusion

Appels malades  
Recherche de personnes

## 24W à 80W

230Vac monophasé

Us = TBTS

12Vcc, 24Vcc, 48Vcc

Batteries PBE de 2Ah à 38Ah

### CONFORMITÉ RÉGLEMENTAIRE

- CEM : rayonnée et conduite :  
Emission : NF EN 50 081-1 (résidentiel)  
NF EN 50 081-2 (industriel)  
NF EN 61 000-3-2  
NF EN 50 022 classe B  
  
Immunité : NF EN 50 082 -1 (résidentiel)  
NF EN 61 000-6-2 (industriel)
- DBT : Sécurité :  
NF EN 60 950
- NFC 48 211  
1989 types 1 et 2 pour systèmes intrusion

# CIFR

## Alimentations directes - chargeurs avec ou sans batterie

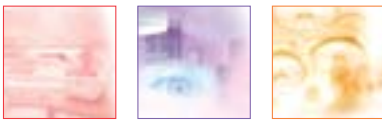
Existent en modules à intégrer,  
en coffrets avec ou sans volume batterie  
et avec kits pour adaptation rail DIN

Une gamme avec options configurables qui s'adapte à vos besoins de sécurité.

### CIFR, AD-CH, CHS, CHS-B, CDE, CDA, CDI,...

Prévus pour recevoir les options (montées usine) :

- carte surveillance de tension de sortie Vcc avec reports d'alarmes par contacts secs à sécurité positive (CTB+RV)
- coffret avec détection "arrachement mur" et "ouverture capot"
- carte 5 départs Vcc utilisateur fusibles



## ► CARACTERISTIQUES ELECTRIQUES :

### Entrée :

- Classe de protection : I
- Catégorie de surtension : II
- Alimentation 230Veff. mono +10% -15%, 50/60Hz
- Rendement > 78% en charge nominale
- Courant primaire  $I_p$  eff.(A) à charge nominale : 0,5A max

### Sortie (Tension nominale 12V, 24V et 48V) :

- Tension de sortie  $U_S$  à mi-charge et 25°C : 13,6V / 27,2V / 54,4V (batterie plomb étanche 2,26V/elt ± 1%)
- Régulation statique et dynamique < à 5% pour des variations cumulées de la charge et du secteur (10 à 90%)
- Ondulation résiduelle BF < à 70mV rms
- Courant de sortie nominal  $I_N$  (A) :  
12V : 2 / 3 / 5A    24V : 1 / 2 / 3A    48V : 1,5A
- Limitation du courant : de  $I_N$  à  $I_N \pm 10\%$

## ► SIGNALISATION : REPORTS D'ALARME par contacts secs (sécurité positive)

La Carte option CTB + RV protège les batteries contre les décharges excessives en isolant la sortie (CTB) et reporte l'alarme à distance (RV). La carte option est enfichable sur tous les modules.  
Le relais DÉFAUT TENSION BASSE indique une tension de sortie < à 11,3V / 22,6V / 44,3V ± 2% et > 12V / 24V / 48V ± 2%

## ► CONDITIONS D'ENVIRONNEMENT

- Température ambiante de fonctionnement : 0°C à +40°C
- Température de stockage : -20°C à +85°C
- Mode de refroidissement : par convection naturelle

## ► PROTECTION contre

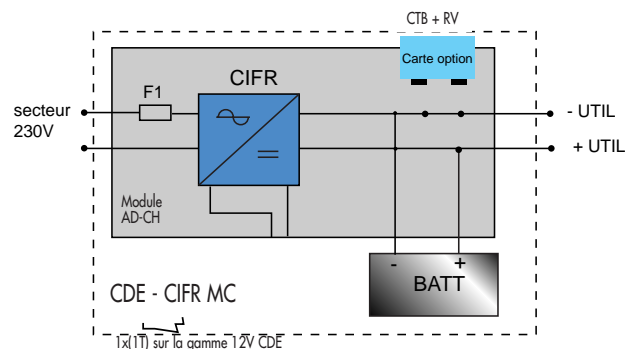
- Les courts-circuits en entrée (fusible)
- Les courts-circuits en sortie par limitation du courant et fusibles (chargeur / batterie / sortie)
- Les inversions de polarités batterie
- Décharges profondes destructives des batteries (Carte option CTB + RV)

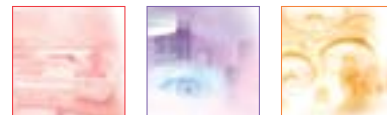
## ► RACCORDEMENT

Directement sur les borniers à vis des cartes :

- Entrées et sorties secteur (section max 2.5mm<sup>2</sup>)
- Liaison batterie avec cosses Faston  
(livrées dans tous les modèles avec emplacement batteries)

- Renvoi d'alarme de la carte option (CTB + RV)  
(section max. 1.5 mm<sup>2</sup>)





## Carte CIFR à intégrer



MODELE	POIDS (kg)	DIMENSIONS L x H x P (mm)	REFERENCE	PRIX unit H.T.en €	
<b>Carte CIFR</b>					
CIFR 12V 2A	1,7	100 x 170 x 085	905 912 0020	Nous consulter	
CIFR 12V 3A	1,8	100 x 170 x 085	905 912 0030		
CIFR 12V 5A	1,8	100 x 170 x 085	905 912 0050		
CIFR 24V 1A	1,8	100 x 170 x 085	905 924 0010		
CIFR 24V 2A	2	100 x 170 x 085	905 924 0020		
CIFR 24V 3A	1,8	100 x 170 x 085	905 924 0030		
CIFR 48V 1,5A	1,9	100 x 170 x 085	905 948 0015	Nous consulter	
<b>Options</b>					
Carte CTB + RV 12V			905 900 9012		
Carte CTB + RV 24V			905 900 9024		
Carte CTB + RV 48V			905 900 9048		
Kit pour adaptation rail DIN			905 900 0003		

◀12V

◀24V

◀48V

Livré configuré pour la charge batterie (CH)

## Coffret mural AD-CH



Coffret IP 20

MODELE	POIDS (kg)	DIMENSIONS L x H x P (mm)	REFERENCE	PRIX unit H.T.en €
<b>Coffret mural AD-CH</b>				
AD-CH 12V 2A	1,9	125 x 240 x 112	938 912 0020	Nous consulter
AD-CH 12V 3A	2,4	125 x 240 x 112	938 912 0030	
AD-CH 12V 5A	2,4	125 x 240 x 112	938 912 0050	
AD-CH 24V 2A	2,4	125 x 240 x 112	938 924 0020	
AD-CH 24V 3A	2,2	125 x 240 x 112	938 924 0030	
AD-CH 48V 1,5A	2,4	125 x 240 x 112	938 948 0015	
<b>Options</b>				
Carte CTB + RV 12V			905 900 9012	Nous consulter
Carte CTB + RV 24V			905 900 9024	
Carte CTB + RV 48V			905 900 9048	

◀12V

◀24V

◀48V

### ► CAVALIER DE SÉLECTION DE TENSION DE SORTIE

- La gamme ADCH est livrée configurée en Alimentation Directe (AD) (facilement convertible en chargeur par changement de position du cavalier)



## Coffret mural avec volume batterie CHS & CHS-B

Capacités de batteries autorisées : 2Ah à 24Ah en 12 Vcc

2Ah à 12Ah en 24 Vcc

MODELE	POIDS (kg)	DIMENSIONS L x H x P (mm)	REFERENCE	PRIX unit H.T.en €
<b>Coffret mural CHS et CHS-B</b>				
• Sans batterie (capacités batteries 12V autorisées 1 ou 2 x 7-10-12 Ah)				
12V▶ CHS 12V 2A	3,8	230 x 280 x 115	939 912 0020	Nous consulter
CHS 12V 3A	3,9	230 x 280 x 115	939 912 0030	
CHS 12V 5A	3,9	230 x 280 x 115	939 912 0050	
• Sans batterie (capacités batteries 24V autorisées : 2 x 7-10-12 Ah)				
24V▶ CHS 24V 1A	3,8	230 x 280 x 115	939 924 0010	Nous consulter
CHS 24V 2A	3,9	230 x 280 x 115	939 924 0020	
CHS 24V 3A	3,8	230 x 280 x 115	939 924 0030	
• Avec batteries livrées dans le même emballage				
12V▶ CHS-B 12V 2A / 2,1 Ah	5	230 x 280 x 115	939 912 2002	Nous consulter
CHS-B 12V 2A / 7 Ah	7	230 x 280 x 115	939 912 2006	
CHS-B 12V 2A / 12 Ah	8,7	230 x 280 x 115	939 912 2012	
CHS-B 12V 2A / 24 Ah *	13,6	230 x 280 x 115	939 912 2024	
CHS-B 12V 3A / 7 Ah	7,1	230 x 280 x 115	939 912 3006	
CHS-B 12V 3A / 12 Ah	8,8	230 x 280 x 115	939 912 3012	
CHS-B 12V 3A / 24 Ah *	13,7	230 x 280 x 115	939 912 3024	
CHS-B 12V 5A / 7 Ah	7,1	230 x 280 x 115	939 912 5006	
CHS-B 12V 5A / 12 Ah	8,8	230 x 280 x 115	939 912 5012	
CHS-B 12V 5A / 24 Ah *	13,7	230 x 280 x 115	939 912 5024	
24V▶ CHS-B 24V 1A / 2,1 Ah	6	230 x 280 x 115	939 924 0102	Nous consulter
CHS-B 24V 1A / 7 Ah	8,8	230 x 280 x 115	939 924 0106	
CHS-B 24V 1A / 12 Ah	13,6	230 x 280 x 115	939 924 0112	
CHS-B 24V 2A / 2,1 Ah	6,1	230 x 280 x 115	939 924 0202	
CHS-B 24V 2A / 7 Ah	8,9	230 x 280 x 115	939 924 0206	
CHS-B 24V 2A / 12 Ah	13,7	230 x 280 x 115	939 924 0212	
CHS-B 24V 3A / 2,1 Ah	6	230 x 280 x 115	939 924 0302	
CHS-B 24V 3A / 7 Ah	8,8	230 x 280 x 115	939 924 0306	
CHS-B 24V 3A / 12 Ah	13,6	230 x 280 x 115	939 924 0312	
Carte CTB + RV 12V			905 900 9012	

\* Batterie 24 Ah = 2x12Ah en parallèle



Coffret IP 20

## Coffret métallique mural ou à poser au sol CDE

Compartiment batteries séparé

Capacités de batteries autorisées : 7Ah à 38Ah en 12 Vcc  
 7Ah à 24Ah en 24 Vcc  
 2Ah à 12Ah en 48 Vcc

Contact ouverture capot  
 sur les modèles 12V



Coffret IP31

MODELE	POIDS (kg)	DIMENSIONS L x H x P (mm)	REFERENCE	PRIX unit H.T.en €	
<b>Coffret mural/au sol CDE - CIFR MC</b>					
• Sans batterie (capacités batteries 12V autorisées : 7-10-12-17-24-38 Ah)					
CDE - CIFR MC 12V 5A	6,9	290 x 350 x 185	950 912 0500	Nous consulter	
• Avec batteries livrées dans le même emballage					
CDE - CIFR MC 12V 5A / 12 Ah	11,9	290 x 350 x 185	950 912 0512		
CDE - CIFR MC 12V 5A / 24 Ah	14,9	290 x 350 x 185	950 912 0524		
CDE - CIFR MC 12V 5A / 38 Ah	18,9	290 x 350 x 185	950 912 0538		
• Sans batterie (capacités batteries 24V autorisées : 7-10-12-17-24 Ah)					
CDE - CIFR MC 24V 2A	7,1	290 x 350 x 185	950 924 0200		
CDE - CIFR MC 24V 3A	6,9	290 x 350 x 185	950 924 0300		
• Avec batteries livrées dans le même emballage					
CDE - CIFR MC 24V 2A / 7 Ah	12,1	290 x 350 x 185	950 924 0206		
CDE - CIFR MC 24V 2A / 12 Ah	16,9	290 x 350 x 185	950 924 0212		
CDE - CIFR MC 24V 3A / 7 Ah	11,9	290 x 350 x 185	950 924 0306		
CDE - CIFR MC 24V 3A / 12 Ah	16,7	290 x 350 x 185	950 924 0312		
CDE - CIFR MC 24V 3A / 24 Ah	14,9	290 x 350 x 185	950 924 0324		
• Sans batterie (capacités batteries 48V autorisées : 2-7-12 Ah)					
CDE - CIFR MC 48V 1,5A	6,9	290 x 350 x 185	950 948 0100	Nous consulter	
• Avec batteries livrées dans le même emballage					
CDE - CIFR MC 48V 1,5A / 2,1 Ah	16,9	290 x 350 x 185	950 948 0102		
CDE - CIFR MC 48V 1,5A / 7 Ah	12,1	290 x 350 x 185	950 948 0106		
CDE - CIFR MC 48V 1,5A / 12 Ah	16,9	290 x 350 x 185	950 948 0112		
<b>Options</b>					
Carte CTB + RV 12V			905 900 9012	Nous consulter	
Carte CTB + RV 24V			905 900 9024		
Carte CTB + RV 48V			905 900 9048		
Carte 5 départs utilisateur fusibles			905 905 0004		

12V

24V

48V



carte 5 départs utilisateur fusibles

**Nouveau**