



PHOTOWATT PW500 - 12V

MODULE PHOTOVOLTAÏQUE – JBox

MODULE POLYCRISTALLINE



APPLICATIONS

- Télécommunication
- Télévision communautaire
- Protection cathodique
- Signalisation
- Hôpital, dispensaire de brousse
- Electrification rurale
- Pompe
- Couplage au réseau

- Module haute fiabilité
- 4x9 cellules polycristallines 4 pouces (101,50 x 101,50 mm)
- **Garantie produit : 5 ans***
- **Garantie puissance : 25 ans***
- **Assurance qualité : ESTI (61215), ISO 9001...**

Le PW500 a une configuration optimum qui lui permet d'être utilisé dans le cadre de la plupart des applications photovoltaïques. L'amélioration constante du rendement des cellules permet au PW500 d'atteindre une puissance importante, et garantit un maximum d'énergie produite pour un encombrement minimum.

Le module PW500 utilise la technologie des cellules multicristallines PHOTOWATT. Les cellules solaires sont mesurées individuellement et triées électroniquement avant d'être interconnectées. L'encapsulation des cellules est réalisée entre une plaque de verre trempé en face avant, et de l'EVA en face arrière. Cet encapsulant, l'EVA, résiste aux UV et enrobe les cellules photovoltaïques à l'intérieur des laminés protégeant ainsi les cellules de la corrosion.

Le cadre auto-porteur en aluminium anodisé a été étudié pour permettre une facilité de fixation tant par l'avant que par l'arrière. Ce module est disponible en version bi-verre avec le PWX500, permettant une résistance supérieure tout en bénéficiant de propriétés électriques identiques.

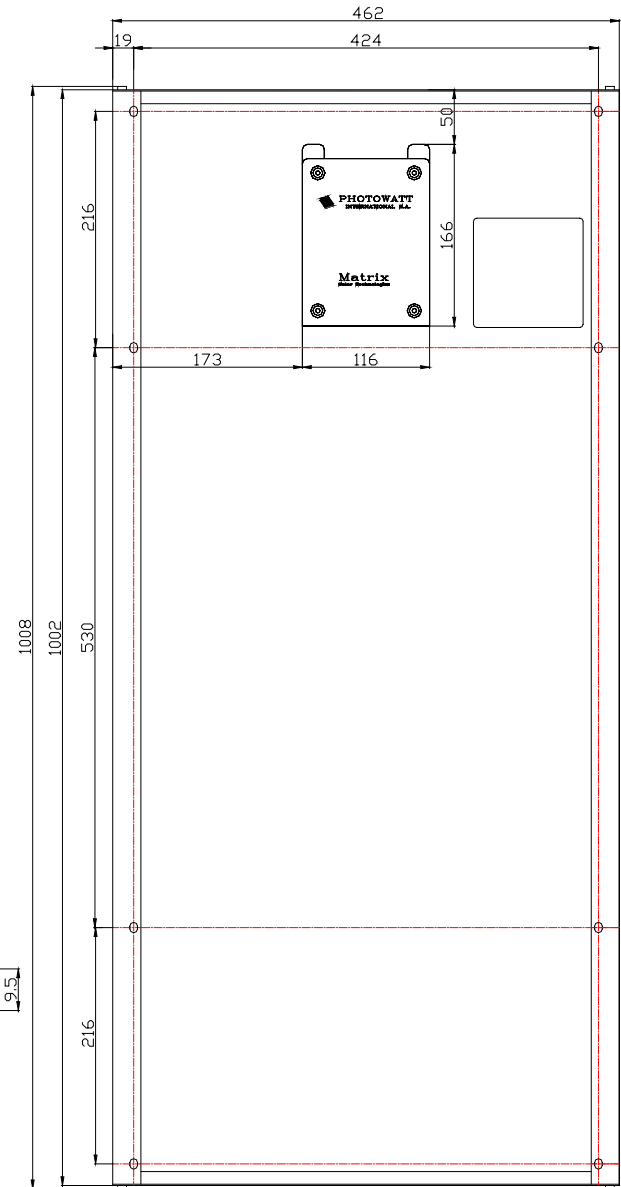
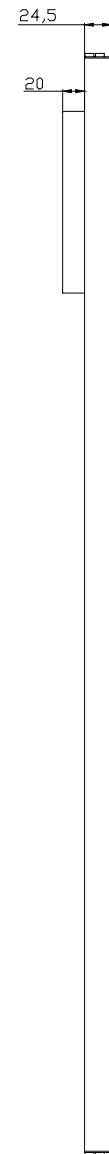
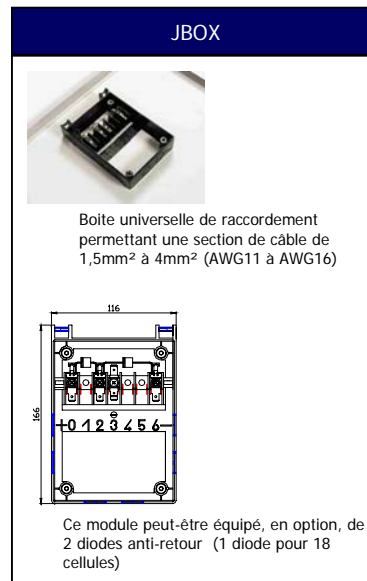
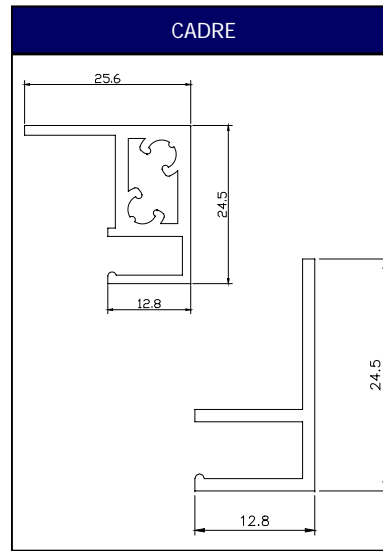
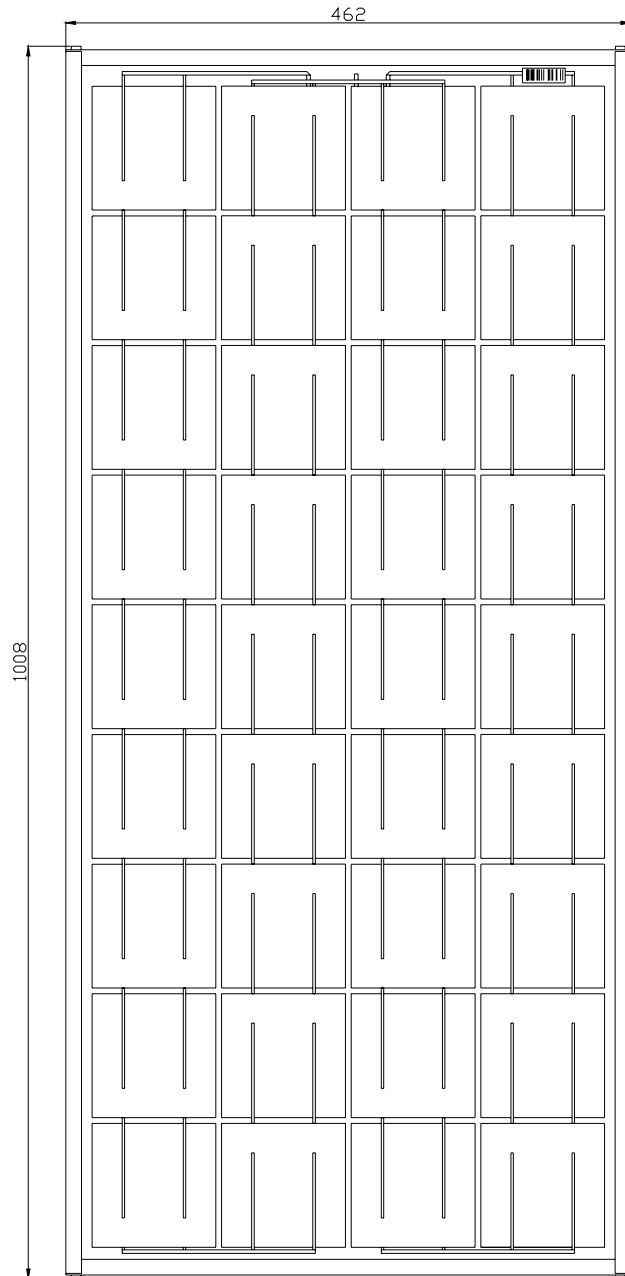
Pour les applications intégrées au bâtiment sur structure existante, ce module peut être livré sans le cadre aluminium. Veuillez nous consulter pour tout complément d'information.



EMBALLAGE		
Poids du module	Kg	5,5
Taille du module	mm	1007 x 462 x 24,5
Type d'emballage	modules	6 par cartons
Taille de l'emballage	mm	1110 x 490 x 180
Poids emballé	Kg	35
Taille max d'une palette (34 modules)	mm	1150 x 1050 x 1600
Poids maximum d'une palette	Kg	570

PW500		Configuration 12 V		
Puissance typique	W	45	50	55
Puissance minimale	W	40,1	45,1	50,1
Tension à la puissance typique	V	16,9	17,2	17,3
Intensité à la puissance typique	A	2,65	2,9	3,2
Intensité de court circuit	A	2,95	3,1	3,45
Tension en circuit ouvert	V	21,6	21,6	21,7
Tension maximum du circuit	V	600V DC		
Coefficients de température		$\alpha = +0,95 \text{ mA}/^\circ\text{C}$; $\beta = -79 \text{ mV}/^\circ\text{C}$; $\gamma \text{ P/P} = -0,43 \text{ \%}/^\circ\text{C}$		
Spécifications de puissance à 1000 W/m² : 25°C : AM 1,5				

* Selon les conditions générales de garantie



$I=F(V)$ à $E=1 \text{ kW/m}^2$, $AM=1,5$ en fonction de la température de jonction

$I=F(V)$ à $T = 25^\circ\text{C}$ en fonction de l'irradiance E (kW / m^2), $AM 1,5$.

